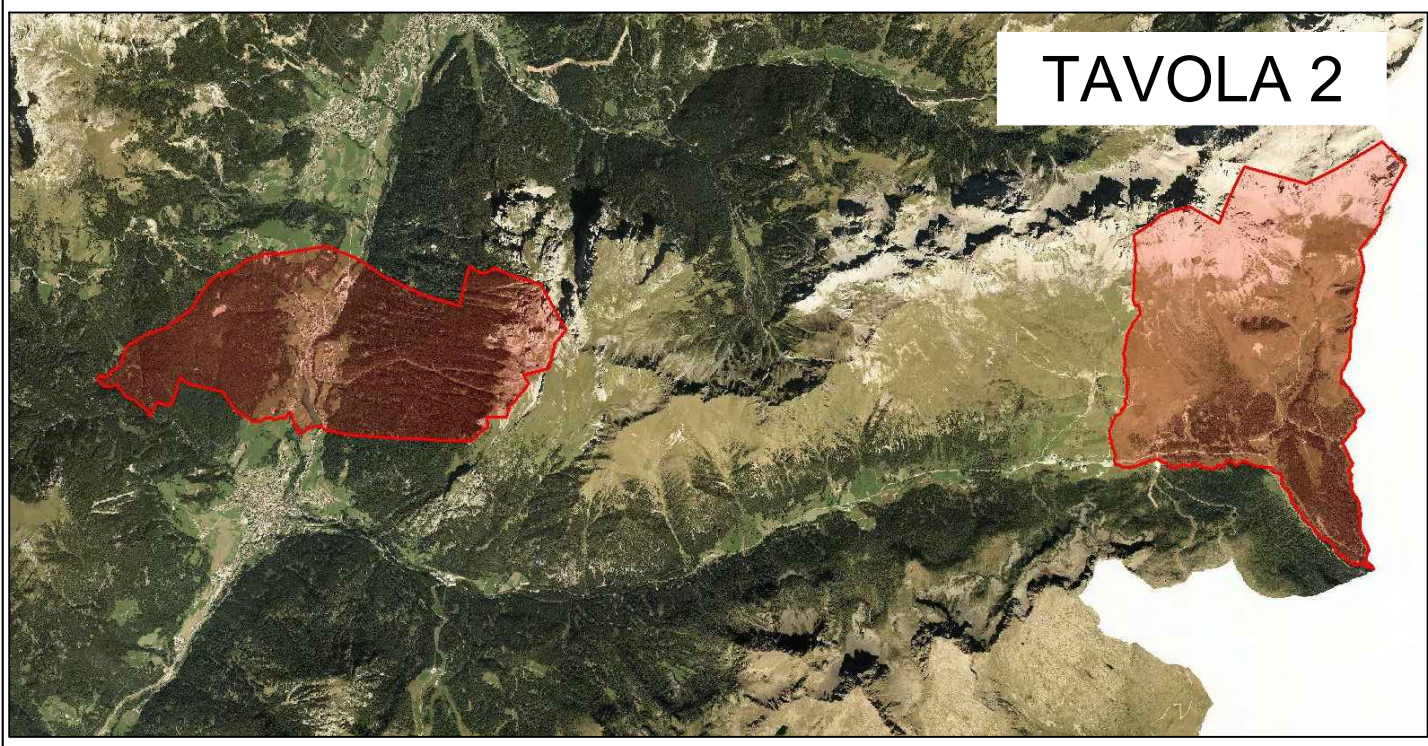


Provincia Autonoma di Trento  
**COMUNE DI SORAGA DI FASSA**

### PIANO COMUNALE DI CLASSIFICAZIONE ACUSTICA



Elaborato						Tecnico Competente in Acustica dott. ing. Pietro Maini		
CLASSIFICAZIONE ACUSTICA SORAGA II						<div>ORDINE DEGLI INGEGNERI DELLA PROV. DI TRENTO</div> <div>dott. ing. PIETRO MAINI</div> <div>SCRIZIONE ALBO N. 1348</div>		
revisione	data	descrizione	elaborato	progettato	verificato			
scala	1:5.000	n° elaborato	2	nome file	Tavola 2.pdf			
Ingegneria & acustica <b>PIETRO MAINI</b>						via del Garda, 46 - 38068 ROVERETO (TN) - www.pietromaini.it		

LIMITI DI IMMISSIONE PER STRADE ESISTENTI E ASSIMILABILI			Amplezza Fascia m	Altri ricettori		case di cura e di riposo		
TABELLA 2 D.P.R. n 142/2004				Diurno dB(A)	Notturmo dB(A)	Diurno dB(A)	Notturmo dB(A)	
	C Extraurbana sec. Tipo Cb		Fascia A	100	70	60	50	40
			Fascia B	50	65	55	50	40
	D Urbana di scorrimento Tipo Db		Fascia B	100	65	55	50	40
	E Urbana di quartiere F Extraurbana e Urbana locale			30	Valori di immissione di Tabella C del D.P.C.M. 14/11/97 applicati secondo la classificazione acustica		50	40
*per le scuole vale solo il limite diurno.								
				IPOTESI ALTERNATIVE DI TRACCIATO della CIRCONVALLAZIONE DI SORAGA Extraurbana sec. Tipo C2				
				La Fascia B di pertinenza stradale sarà determinata ai sensi del DPR 142/2004 successivamente alla definizione del tracciato di progetto della nuova circosvalazione				

LEGENDA		VALORI LIMITE ASSOLUTI	L <sub>den</sub> DIURNO	L <sub>notte</sub> NOTTURNO
CLASSE ACUSTICA D.P.C.M. 14/11/97				
	CLASSE I	Limite di emissione [dB(A)]	45	35
		Limite di immissione [dB(A)]	50	40
	CLASSE II	Limite di emissione [dB(A)]	50	40
		Limite di immissione [dB(A)]	55	45
	CLASSE III	Limite di emissione [dB(A)]	55	45
		Limite di immissione [dB(A)]	60	50
	CLASSE IV	Limite di emissione [dB(A)]	60	50
		Limite di immissione [dB(A)]	65	55
	CLASSE V	Limite di emissione [dB(A)]	65	55
		Limite di immissione [dB(A)]	70	60
	CLASSE VI	Limite di emissione [dB(A)]	65	65
		Limite di immissione [dB(A)]	70	70
	AREE SCI*	Limite di emissione [dB(A)]	60	50
		Limite di immissione [dB(A)]	65	55
	RICETTORI SENSIBILI (scuole, case di cura e di riposo)			
	AREE PER SPETTACOLI E MANIFESTAZIONI TEMPORANEE			

\* Alle aree scistiche si applicano i limiti della CLASSE IV, solamente nei periodi di attività degli  
impianti di risalita. Nei restanti periodi dell'anno, in assenza di funzionamento degli  
impianti, valgono i limiti corrispondenti alla classe acustica assegnata.